



Nuovo Sistema

# Ultra PERMANENTE™

- ✓ Rinforza & ripara
- ✓ Prolunga il semipermanente





The background of the advertisement features several soft pink rose petals scattered across a white surface. One petal is positioned in the upper left, another in the center, and a cluster of several petals is on the right side. The petals have a delicate, layered texture and a subtle gradient of pink color.

## Prolunga & Protegge il Semipermanente

L'esclusivo **sistema combinato** Ultrapermanente™  
La Femme® unisce la resistenza e la velocità di  
applicazione dell'**acrilico ad immersione** *Easy Design*™  
con la durezza dello **smalto semipermanente**  
*Non Stop Color*™.

Il risultato di questa perfetta sinergia è il prolungamento  
della normale durata del semipermanente e una sua  
totale protezione per **oltre 4 settimane**.

## Una base perfetta che rinforza e ripara

Il vantaggio di usare il sistema combinato Ultrapermanente™ La Femme® è quello di creare in pochissimo tempo una **base perfetta** per l'applicazione del semipermanente. L'acrilico ad immersione *Easy Design™* ha la **duplice funzione** di **rinforzare** unghie deboli o sottili e di **riparare** unghie spezzate o danneggiate.



## Resistenza estrema contro urti e rotture

Grazie alla strepitosa resistenza e alla **durezza della base** acrilica ad immersione puoi salvaguardare il semipermanente da urti e rotture accidentali alle unghie.



## Aumenta adesione e vividezza del colore

La **speciale texture** della base acrilica ad immersione *Easy Design™* si lega perfettamente a livello molecolare con il semipermanente *Non Stop Color™* aumentandone l'**adesione** e la tenuta e, di conseguenza, la durata. Inoltre, grazie alla sua speciale composizione neutra, **esalta il colore** dello smalto rendendolo vivido e puro.



## Totalmente modellabile

Con il sistema acrilico ad immersione *Easy Design™* puoi **modellare** con estrema facilità e **allungare** le unghie con tips o cartine come preferisci. Puoi scegliere se realizzare unghie ultra slim o con una bombatura adeguata alla lunghezza desiderata.



## Infinite Combinazioni di Colore

Grazie alle oltre **170 nuances** della linea di smalto semipermanente **7-Free Non Stop Color™** e alla possibilità di giocare con il **layering**, ovvero, sovrapporre due diversi colori (coprente come base + semi-coprente/effetto sovrapposto) puoi creare infinite combinazioni ed effetti.





# Veloce, solo 4 Step

Il vantaggio principale del sistema combinato **Ultrapermanente™** **La Femme®** è che in pochi e veloci passaggi puoi rinforzare o riparare unghie spezzate o danneggiate e, allo stesso tempo, prolungare la durata del semipermanente fino a 4 settimane.

*\*Un perfetto risultato è garantito esclusivamente utilizzando prodotti originali La Femme®.*

## Step 1

# Preparazione delle unghie

1. Disinfettare le mani.
2. Preparazione della piastrina dell'unghia:
  - a. con una lima dare la forma desiderata all'unghia;
  - b. utilizzare uno spingi-cuticole per spingere via le cuticole dall'unghia, per rimuoverle si può utilizzare l'apposito *Cuticle Remover*;
  - c. usare un buffer bianco per rendere opaca la superficie dell'unghia e rimuovere accuratamente la polvere.
3. Sgrassare la superficie dell'unghia. Su unghie particolarmente grasse o problematiche applicare il *Primer*.
4. Se si vuole allungare l'unghia è consigliato l'utilizzo delle *nail tips*, ma si può procedere anche con le *nail forms*.



## Step 2

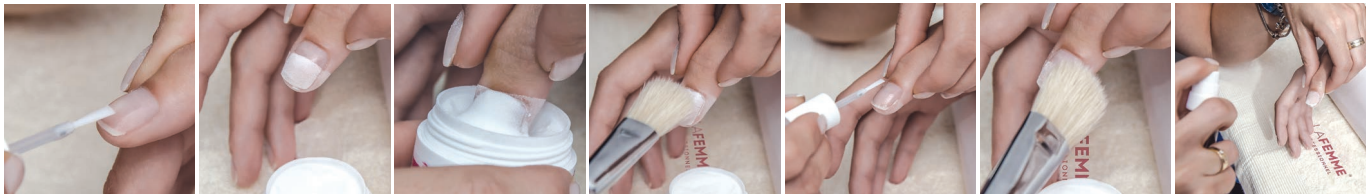
# Rinforzo delle unghie

1. Applicare la *Resin Glue* su  $\frac{3}{4}$  della superficie dell'unghia (iniziando dalla punta). Immergere l'unghia nell'*Acrylic Pollen Clear* (si consiglia di versarne una piccola quantità in un bicchierino di vetro). Proseguire su tutte le altre dita e poi rimuovere accuratamente l'eccesso di prodotto con un pennello.

2. Coprire l'intera superficie dell'unghia con la *Resin Glue* ed immergere nell'*Acrylic Pollen Clear*. Togliere l'unghia e proseguire su tutte le altre dita rimuovendo accuratamente l'eccesso di prodotto con un pennello. Se necessario, l'operazione può essere ripetuta. Accertarsi che il prodotto sia ben asciugato e che non vi

siano residui di *Acrylic Pollen Clear* prima di riapplicare la *Resin Glue*. Per rinforzare l'unghia nel punto di stress (o effettuare la bombatura), applicare la *Resin Glue* solamente nella zona interessata ed immergere l'unghia nell'*Acrylic Pollen Clear*.

3. Alla fine applicare la *Resin Glue* sull'intera superficie dell'unghia ricoperta dall'*Acrylic Pollen Clear* ed indurire con l'*Activator* (che va utilizzato con l'apposito *Dispenser Vaporizzatore* da una distanza di 20cm).



Step 3

## Forma e colore

1. Modellare, creare i contorni e livellare la superficie dell'unghia, opacizzare poi bene l'unghia con una lima a grana dura 100 per poi rifinire con un buffer bianco.
2. Agitare bene il colore ed applicare lo smalto semipermanente colorato *Non Stop Color™* (1-2 strati), coprire bene anche la punta dell'unghia (rimuovi eventuale colore colato sotto l'unghia). Polimerizzare in lampada UV (90-120 secondi) o LED (30-60 secondi) ogni applicazione.



Step 4

## Lucidatura finale

1. Applicare uno strato sottile di *Top Coat Non Stop Color™* per proteggere e lucidare le unghie precedentemente ricoperte con il semipermanente colorato, coprire bene anche la punta dell'unghia. Polimerizzare in lampada UV (90-120 secondi) o LED (30-60 secondi).

2. Per rimuovere lo strato dispersivo strofinare accuratamente la superficie dell'unghia con una salviettina in cellulosa imbevuta di *Cleary Plus™* (saltare questo passaggio se si utilizza il *Top Coat No Wipe Non Stop Color™*).

Si consiglia di pulire ogni unghia con una salviettina in cellulosa nuova.

3. Massaggiare le cuticole con l'apposito olio.



## Ritocco e rimozione

Dopo 3-4 settimane procedere con il classico ritocco che si effettua per una ricostruzione unghie, livellare ed accorciare l'unghia con la lima e riapplicare il sistema. In caso di rimozione del sistema limare delicatamente via il prodotto, lucidare l'unghia con la lima lucidante ed applicare lo smalto rinforzante *Speed Hardener*. Concludere applicando l'olio per cuticole.

## Avvertenze

Un perfetto risultato è garantito esclusivamente utilizzando tutti i prodotti della linea "EASY DESIGN™" e "NON STOP COLOR™" La Femme® Professionnel, seguendo le raccomandazioni sul loro corretto utilizzo. Fare attenzione nell'utilizzo della *Resin Glue*, evitare che il pennello venga a contatto con il collo del flacone ed attendere sempre che il prodotto si sia ben asciugato prima di riapplicarlo. Per ridurre i tempi di asciugatura ed incrementare la durata del sistema, applicare strati sottili di *Resin Glue*.





LAFEMME<sup>®</sup>  
PROFESSIONNEL

[www.lafemme.it](http://www.lafemme.it)